

# Concept Cottage.

- Энергоэффективные и долговечные дома из газобетона и керамических блоков.

# Содержание.

О компании .....	3
Услуги компании .....	4
Почему доверяют нам? .....	5
Этапы строительства	
Проектирование .....	6
Выезд инженеров .....	7
Фундамент .....	8
Стены и перекрытия .....	9
Кровля .....	10
Остекление, утепление, фасад дома .....	11
Монтаж внутренних инженерных систем .....	12
Подключение коммуникаций .....	13
Премиальный газобетон Ytong .....	14
Теплая керамика Porotherm .....	15
Преимущества компании .....	17
Контакты .....	18

# О КОМПАНИИ.

**Concept Cottage** — это полный комплекс услуг в области строительства домов по индивидуальным проектам из газобетона и керамических блоков.

Реализуем проекты разной сложности в короткие сроки.

## ▾ КОРОТКО О НАС:

- ✓ 17 лет на рынке
- ✓ Реализовали 456 индивидуальных проектов
- ✓ Официальный партнер компании YTONG



Никогда не надейся, что изменится кто-то другой. Изменения всегда нужно начинать с самого себя

**Михаил А.**

– руководитель компании  
«Concept Cottage»

# Услуги компании.

- Индивидуальное проектирование домов.

- Строительство домов из газобетона и керамических блоков, комбинированных домов.

- Проектирование и монтаж внутренних инженерных сетей.

- Отделочные работы.

# Почему доверяют нам?

Concept Cottage — это:



**Штат собственных специалистов:** архитекторы, дизайнеры, инженеры и бригады строителей.



**Индивидуальная разработка** дизайн-проекта дома вашей мечты.



**Прозрачная система** — у нас нет скрытых услуг или работ, за которые придется доплачивать.



**Строительство домов с нулевого этапа** в короткие сроки.



**Строгий контроль** приемки каждого этапа работ с момента создания проекта до сдачи дома.



**Высокое качество**, за которое мы отвечаем — **гарантия 5 лет.**



**Официальное сотрудничество по договору:** фиксируем цены и сроки.

# Этапы строительства

**Проектирование** — не просто создание «картинки» дома из ваших идей. Это разработка комплекса документов, которые открывают возможность выстроить наиболее эффективный алгоритм по возведению здания. **Проектная документация** включает в себя:

- ✓ **Архитектурный раздел (АР)** – АР включает данные о фасадах (разрезы, отделка), планировочные решения, спецификации окон и дверей.
- ✓ **Конструктивный раздел (КР)** – включает несколько подразделов и отражает важнейшую информацию по несущим конструкциям, в КР архитектурные решения переведены в планы и чертежи фундамента, стен, перекрытий, стропильной системы. В нем содержатся все расчеты и характеристики ответственных узлов, подетальные ведомости, а также приведена очередность работ.
- ✓ **Инженерный раздел** – расчеты и чертежи систем жизнеобеспечения (электричество, водоснабжение, канализация, вентиляция, отопление).

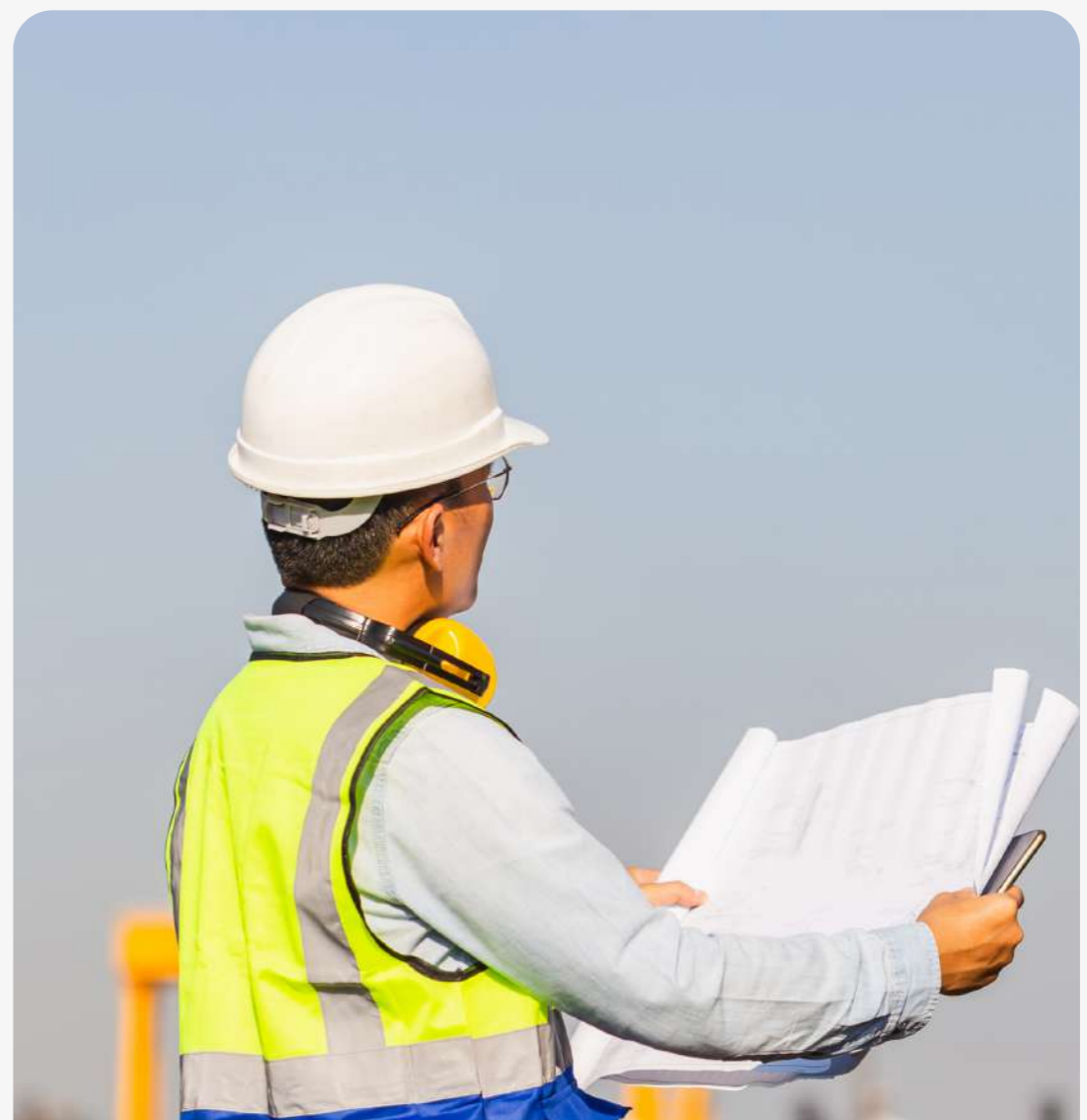


▲ На этом же этапе происходит выбор материалов, а также их подсчет.  
Срок выполнения: 30 дней.

# Этапы строительства

**Выезд инженеров (Геология и Геодезия):** Перед началом строительства требуется осмотр участка специалистом — это обязательное условие, позволяющее избежать финансовых потерь. Для вашего удобства мы берем этот процесс на себя. **Что включено в услугу:**

- ✓ Проверка границ участка, высотного перепада по участку;
- ✓ Осмотр территории на предмет:
  - типов грунта, наличия и глубины грунтовых вод и их агрессивности к железобетонным конструкциям;
  - наличие деревьев, строений, фундамента;
- ✓ Оценка подъездных путей для спецтехники;



▲ Инженер проводит замеры, расчеты, необходимые для правильного выбора конструктивного решения фундамента.

Срок выполнения: 30 дней.

# Этапы строительства

**Фундамент** – основа строения. От его качества зависит не только срок службы дома, но и его безопасность. Поэтому фундаменту уделяется особое внимание, тщательно выбираются материалы по качеству и эксплуатационным характеристикам.



Срок выполнения: 20 дней.

● Выбор фундамента зависит от видов грунта, рельефа местности, залегания грунтовых вод, расчетной нагрузки здания на фундамент. Виды используемого фундамента:

- ✓ Монолитная железобетонная плита;
- ✓ Свайно-ростверковый;
- ✓ Цокольный этаж;



# Этапы строительства

**Стены и перекрытия:** на данном этапе строительства дома сооружаются внешний периметр стен, внутренние перегородки и перекрытия.

- Необходимо учитывать характеристики используемых для возведения стен материалов (теплопроводность, плотность, прочность на сжатие и изгиб), а также особенности материалов, используемых при кладке и монтаже строительных узлов, конструкций и отделочных материалов.

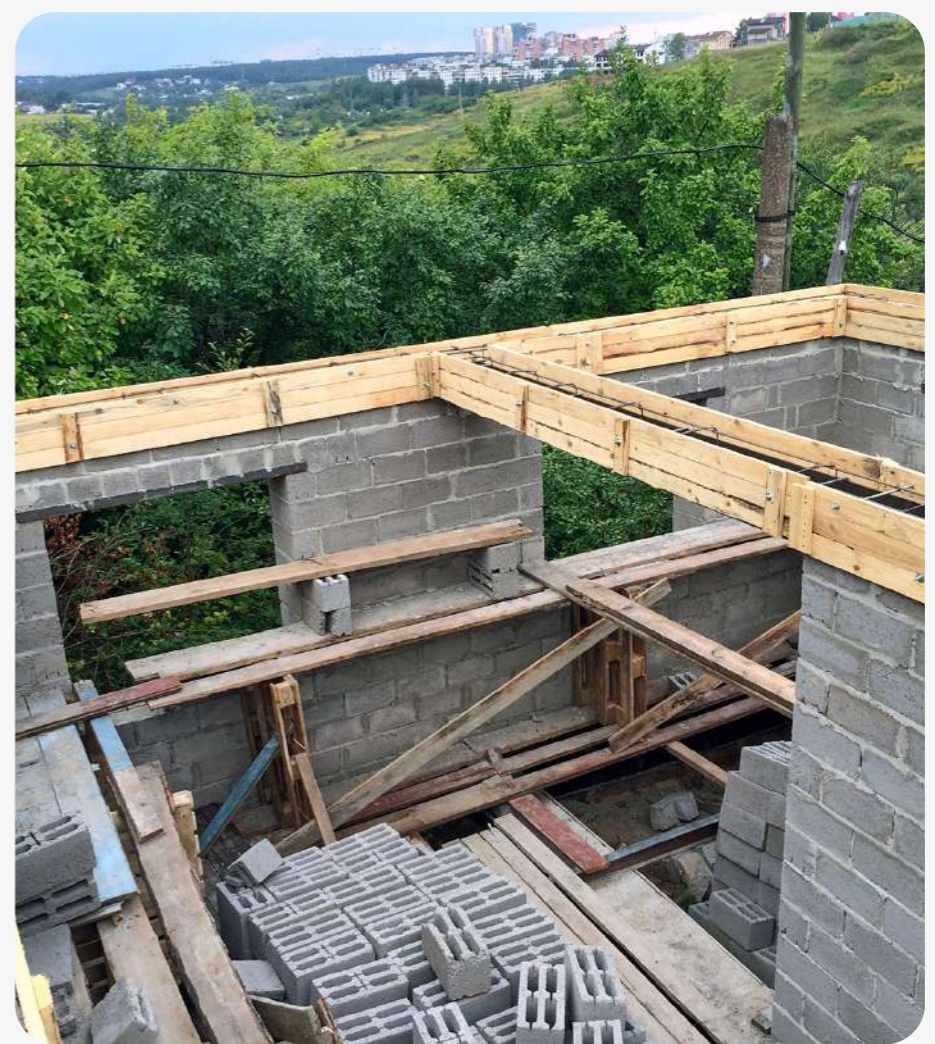
**Виды используемых материалов:**

- ✓ **Ячеистый бетон (газобетон)** – обладает фактически такими же характеристиками, как и кирпич или керамический блок, создавая в любом помещении благоприятный микроклимат.

К плюсам также можно отнести паропроницаемость, долговечность, негорючесть, экологичность, устойчивость к низким температурам, простоту в монтаже, небольшой вес.

- ✓ **Керамический блок** – один из долговечных материалов для возведения стен. Построить из керамических блоков дом возможно недорого и в короткие сроки.

Также данный материал обладает повышенными характеристиками **прочности на сжатие, морозоустойчивости и огнеупорности.**



# Этапы строительства

**Кровля:** исходя из проекта дома, выбор подходящего вида кровли тесно связан с приобретением кровельного материала для будущего покрытия.

- Каждый материал имеет свои нюансы и требования к стропильной системе. Важно учитывать нагрузку, которую окажет кровля на стены и фундамент с учетом снеговой и ветровой нагрузок.



- ✓ На этапе возведения крыши осуществляется монтаж водосточной системы. В большинстве случаев используют наружные системы, выполненные из пластика или металла. Но в некоторых случаях проект может потребовать внутренний водосток.

# Этапы строительства

Остекление, утепление, фасад дома.



\*Срок выполнения: 30 дней

- После устройства кровли необходимо перейти к установке окон и наружных дверей. Далее можно переходить к утеплению стен дома. Также потребуется утепление пола первого этажа и кровли (чердачного перекрытия).

Установка балконов и лестниц, если они предусмотрены проектом, осуществляется следующим шагом. После можно завершать экстерьер дома по дизайн-проекту. Сюда входят работы по монтажу фриз, декоративных отвесов или планок, софитов, подшивка карнизов и свесов кровли, устройство водоотведения для возможных террас или балконов.

# Этапы строительства

## Монтаж внутренних инженерных систем.

- На данном этапе фасад, остекления и кровля полностью завершены, поэтому внутренние помещения дома защищены от воздействия погодных условий.

**Выполняются следующие работы:** установка систем вентиляции, размещение стояков разводки водопровода и канализации, монтаж систем отопления и водоснабжения, закладка электропроводки, установка электрощитов и контура заземления.



\*Срок выполнения: 30 дней

# Этапы строительства

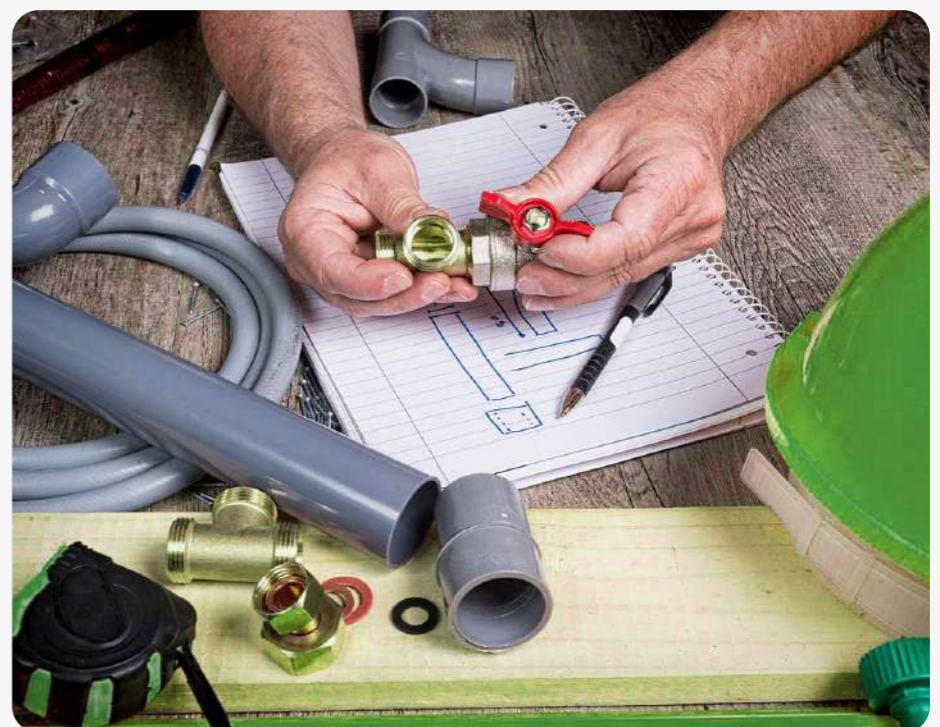
Подключение коммуникаций проводится в соответствии с инженерным проектом и согласованием с организацией, сети которых будут использоваться в качестве подключения.

Подключение водоснабжения и водоотведения может быть как центральным, так и автономным.

- ✓ Водоснабжение тесно связано с отоплением, монтаж и подключение которого требует обязательного согласования. При этом нагревать воду и отапливать дом можно воспользовавшись электричеством или газом, что является более рациональным вариантом.



- На этапе проектирования уточняется, существует ли возможность провести газ к дому, чтобы в будущем использовать его в качестве энергоносителя.



# Премиальный газобетон

## Ytong

- Газобетонные блоки YTONG производства немецкой компании Xella являются оптимальным решением для малоэтажного строительства при возведении домов и коттеджей в качестве наружных и внутренних несущих и ненесущих стен, для создания перегородок, а также для воплощения смелых интерьерных и дизайнерских идей.



Газобетонный блок YTONG производится из натуральных компонентов и во всем мире признан экологически чистым, нетоксичным строительным материалом. Газоблок YTONG не меняет своих свойств с течением времени: материал не подвержен старению, не горит. Дома из газобетона YTONG успешно эксплуатируются более 50 лет.

- ✓ **Монтаж идет гораздо быстрее** за счет низкого веса и увеличенных габаритов блоков. Низкая масса также снижает усилия и расходы материалов при создании фундамента. Уменьшаются трудозатраты, не нужна тяжелая спецтехника. При этом результаты соответствуют строительным нормам и правилам: дома пожаробезопасные, теплые, долговечные.

# Теплая керамика Porotherm

- Крупноформатные керамические блоки Porotherm производятся австрийским концерном Wienerberger.

Это теплые и очень прочные изделия с повышенным сопротивлением к сжатию и устойчивостью к воздействию высоких температур.

Из них можно строить объекты и здания размером до 10 этажей, не используя для этого армирующих элементов и монолитного пояса. Они не боятся морозов и перепадов температур, не содержат вредных веществ и токсичных добавок.

- ✓ Высокие теплотехнические свойства при минимальной толщине;
- ✓ Доступная стоимость строительства и быстрый монтаж;
- ✓ Хорошая звукоизоляция – подходят для возведения внутренних перегородок;
- ✓ Безопасность – экологичны, не «пылят» и не вызывают аллергию;



- Строительный керамический блок создается из обожженной глины. Он имеет микро- и макроячеистую структуру, умеет «дышать» и регулировать влагу. В доме из такого материала всегда идеальный микроклимат, нет сухости и излишней влажности.

**Поризованные керамические блоки обладают способностью накапливать и отдавать тепло. Летом такие стены дома остаются прохладными, а зимой максимально теплыми.**

- ✓ Рыночная цена керамических блоков в Москве ненамного превосходит стоимость газобетонных изделий. В итоговой смете разница получается незначительной. В процессе строительства крупноформатный керамический блок оказывается более выгодным и удобным.



# Преимущества компании

➤ Опыт работы 17 лет;

➤ Индивидуальный подход к каждому клиенту;

Без посредников, компания полного цикла  
➤ от индивидуального проектирования до отделки дома «под ключ».

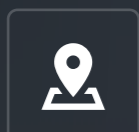
➤ Зафиксированные в договоре стоимость и сроки строительства;

➤ Срок строительства до 200 дней;

➤ Официальные контракты с производителями строительных материалов;



# Контакты



**Адрес:**

г. Москва, ул. Проходчиков, д. 16, стр. 2



**Время работы:**

Пн — Сб, с 10:00 до 20:00



**+7 (925) 925-84-24**

Телефон для связи

Написать в WhatsApp

Как проехать?